



ASTURMADI RENEENERGY diseña, calcula y fabrica sus estructuras fijas teniendo en cuenta las condiciones particulares de cada proyecto, en busca en todo momento de la facilidad y rapidez del montaje de la misma, la adaptabilidad a las condiciones de cada terreno y las demandas de sus clientes. Se desarrollan nuevas soluciones y productos innovadores, cumpliendo con las normas y requisitos técnicos vigentes en cada país.

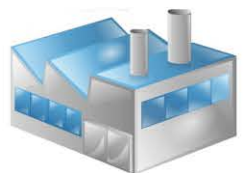
EXPERIENCIA



DISEÑO



FABRICACIÓN



- ✓ El equipo técnico de ASTURMADI RENEENERGY tiene una experiencia superior a los 10 años en el sector fotovoltaico con más de 1,2 GW en proyectos ejecutados.
- ✓ Participación en proyectos en más de 20 países.

- ✓ Diseño y cálculo de la estructura para cumplir los requisitos impuestos por los clientes y por las normativas vigentes de cada país.
- ✓ Búsqueda de las soluciones óptimas de cimentación de cada proyecto.

- ✓ Fabricación propia de los perfiles estructurales de acuerdo a la normativa UNE-EN 10162, seleccionando diferentes calidades de acero para cubrir las necesidades de cada proyecto.
- ✓ Se aplican tratamientos superficiales para garantizar la durabilidad de la estructura (Galvanizado en caliente o acabados Posmac, Magnelis, Magicinc o similar).

MONTAJE



CALIDAD



GARANTÍA



- ✓ Las estructuras se adaptan a diferentes posibilidades de cimentación (Hincado, Cimentaciones de Hormigón, etc).
- ✓ Facilidad en el proceso de montaje. Todas las uniones son atornilladas, sin necesidad de cortes o soldaduras en obra.

- ✓ Estructuras metálicas fabricadas de acuerdo a la normativa europea UNE-EN 1090.
- ✓ Galvanizado en caliente y/o recubrimientos ZM (Zinc-Magnesio) siguiendo sus respectivas normas UNE-EN ISO 1461 y UNE-EN 10346.

- ✓ 10 años de garantía en las estructuras (ampliable).
- ✓ La garantía del recubrimiento es dependiente del ambiente donde se ubique la estructura según norma UNE-EN ISO 14713 (*).

ESPAÑA

Travesía de la Industria Nº51
Polígono de las Arobas
33401 Avilés, Asturias
Tel. +34 985 525 755
Fax +34 985 525 130

MÉXICO

Norte 45 No. 686
Industrial Vallejo, Azcapotzalco
México, D.F. CP 02300
Tel. 01(55) 67 28 00 87

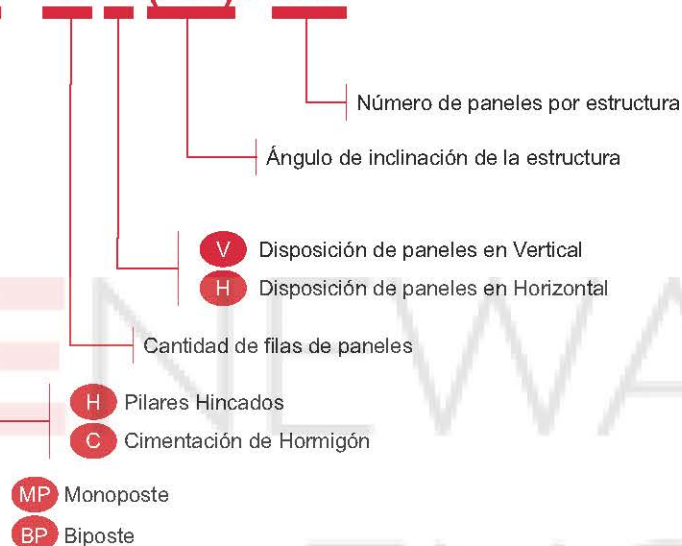
www.asturmadienergy.com

info@asturmadienergy.com

+34 985 525 755

TIPOS DE ESTRUCTURAS

MP H - 2P V (25°) / 40P



ESTRUCTURA MONOPOSTE

MPH-2PV (30°) / 20P



Estructura fija monoposte hincada, con 2 filas de paneles en vertical a 30°, soportando un total de 20 paneles.

MPH-3PH (20°) / 18P



Estructura fija monoposte hincada, con 3 filas de paneles en horizontal a 20°, soportando un total de 18 paneles.

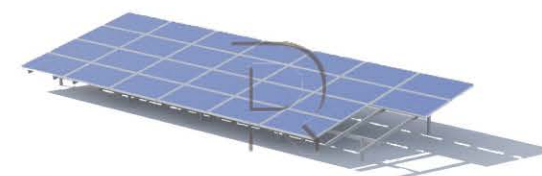
ESTRUCTURA BIPOSTE

BPH-3PV (15°) / 60P



Estructura fija biposte hincada, con 3 filas de paneles en vertical a 15°, soportando un total de 60 paneles.

BPH-4PH (10°) / 28P



Estructura fija biposte hincada, con 4 filas de paneles en horizontal a 10°, soportando un total de 28 paneles.

CARACTERÍSTICAS GENERALES

Estructura Fija	Monoposte / Biposte
Paneles	72 celdas / 60 celdas
Máxima Pendiente	Adaptado a las especificaciones del cliente
Material	Acero conformado y laminado en caliente con límite elástico igual o superior a 275 N/mm ²
Acabado (*)	Galvanizado en caliente acorde a UNE-EN ISO 1461 o ZM (Zinc-Magnesio) acorde a UNE-EN 10346
Cimentación	Pilares Hincados, Tornillo, Cimentación de Hormigón (Micropilote y Zapata Superficial).
Máximo Viento	Adaptado a las normativas o especificaciones del cliente

(*)

Garantía Standard de Recubrimiento

	Ambiente	Garantía
C2	Exposición rural en el interior del país	50 años
C3	Urbano interior del país o costero suave	25 años
C4	Industrial en el interior del país o urbano costero	10 años
C5	Industrial muy húmedo o costero de salinidad elevada	5 años

La vida en servicio se garantiza para ambientes sin cambios

ESPAÑA

Travesía de la Industria Nº51
Polígono de las Arobias
33401 Avilés, Asturias
Tel. +34 985 525 755
Fax +34 985 525 130

MÉXICO

Norte 45 No. 686
Industrial Vallejo, Azcapotzalco
México, D.F. CP 02300
Tel. 01(55) 67 28 00 87