

ASTURMADI RENEERGY conçoit, calcul et fabrique le structure fixe en tenant compte les conditions particuliers de chaque projet , en regardant a tout moment la facilité et la rapidité du montage de structure, la capacité d'adaptation aux conditions de chaque terrain et les demandes de leurs clients. De nouvelles solutions et produits innovants sont développés dans le respect des normes en vigueur et aux exigences techniques de chaque pays.

EXPERIENCE



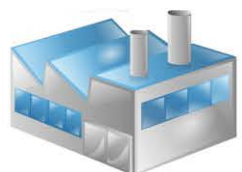
- ✓ L'équipe technique d' ASTURMADI RENEERGY il a une expérience de plus 10 ans dans le secteur photovoltaïque et on a exécuté plus de 1,2 GW en projet.
- ✓ Participation dans des projets dans plus de 20 pays..

CONCEPTION



- ✓ Conception et calcul de le structure pour répondre aux exigences imposées par les clients et par la réglementation en vigueur de chaque Pays.
- ✓ Recherche des solutions optimales de fondation de chaque projet.

FABRICATION



- ✓ Propre fabrication des profils des structures selon réglementation UNE-EN 10162, en sélectionnant des différents qualités d'acier pour chaque projet.
- ✓ On applique des traitements superficiels pour assurer la durabilité de le structure (galvanisé à chaud ou fini Posmac, , Magnelis, Magicinc ou similaire).

MONTAGE



- ✓ Les structures sont adaptés à des différentes possibilités de fondation (Damage, fondation en béton...)
- ✓ Facilité dans le processus de montage. Tous les joints sont boulonnés, sans besoin de coupes et soudages.

QUALITÉ



- ✓ Structures métalliques fabriqués selon réglementation européenne UNE-EN 1090.
- ✓ Galvanisé en chaud et/ou revêtements ZM (Zinc-Magnésium) en suivant les normes UNE-EN ISO 1461 et UNE-EN 10346.

GARANTIE



- ✓ 10 ans de garantie dans le structure (extensible).
- ✓ La garantie du revêtement c'est dépendant de l'ambiance d'où il se trouve le structure selon réglementation UNE-EN ISO 14713 (*).

ESPAGNE

Travesía de la Industria Nº51
Polígono de las Arobas
33401 Avilés, Asturias
Tel. +34 985 525 755
Fax +34 985 525 130

MEXIQUE

Norte 45 No. 686
Industrial Vallejo, Azcapotzalco
México, D.F. CP 02300
Tel. 01(55) 67 28 00 87

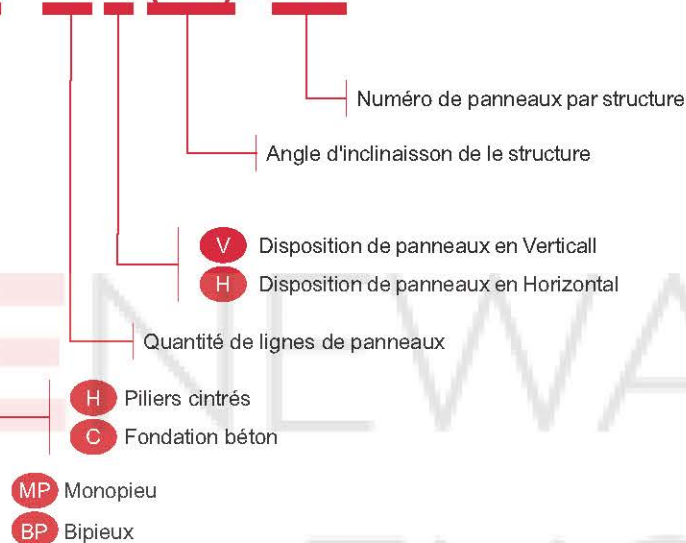
 www.asturmadienergy.com

 info@asturmadienergy.com

 +34 985 525 755

TYPES DE STRUCTURES

MP H - 2P V (25°) / 40P



STRUCTURE MONOPIEU

MPH-2PV (30°) / 20P



Structure fixe monopileu, avec deux lignes de panneaux en vertical à 30°, en portant 20 panneaux.

MPH-3PH (20°) / 18P



Structure fixe monopileu, avec 3 lignes de panneaux en horizontal à 20°, en portant 18 panneaux.

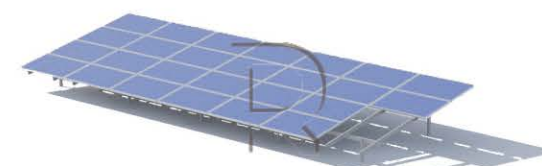
STRUCTURE BIPIEU

BPH-3PV (15°) / 60P



Structure fixe bipileu, avec 3 lignes de panneaux en vertical à 15°, en portant 60 panneaux.

BPH-4PH (10°) / 28P



Structure fixe bipileu, avec 4 lignes de panneaux en horizontal à 10°, en portant 28 panneaux.

CARACTÉRISTIQUES GÉNÉRALES

Structure Fixe	Monopileu / Bipileu
Panneaux	72 cellules / 60 cellules
Pente Maximale	Adapté aux spécifications de chaque client
Matériel	Acier formé et laminé en chaud avec limit élastique pareil ou supérieur à 275 N/mm ²
Fini (*)	Galvanisé en chaud selon norme UNE-EN ISO 1461 ou ZM (Zinc-Magnésium) corde à UNE-EN 10346
Fondation	Pieux battus, vis, fondations en béton (Micropieux et Fondation Superficiel).
Vent Maximale	Adapté à la réglementation ou spécifications de chaque client

(*)	Garantie Standard de Revêtement	
	Ambience	Garantie
C2	Exposition rural à l'intérieur du pays	50 ans
C3	Urbain à l'intérieur du pays ou doux de littoral	25 ans
C4	Industriel à l'intérieur du pays ou urbain littoral	10 ans
C5	Industriel très humide ou littoral avec salinité élevée	5 ans

On assure la vie en service pour des ambiances sans de changes

ESPAGNE

Travesía de la Industria Nº51
Polígono de las Arobias
33401 Avilés, Asturias
Tel. +34 985 525 755
Fax +34 985 525 130

MEXIQUE

Norte 45 No. 686
Industrial Vallejo, Azcapotzalco
México, D.F. CP 02300
Tel. 01(55) 67 28 00 87

www.asturmadienergy.com

info@asturmadienergy.com

+34 985 525 755