



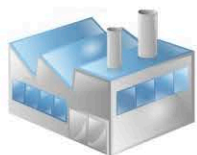
Le suiveur TRM de **ASTURMADI RENEERGY** il est un système d'alignement independant qui permet éliminer l'axe central de rejoindre entre rangs, en offrant une adaptabilité maximale au système sur un terrain irrégulier avec de pentes abruptes, sans necessiter de travaux de terrassement.

CONCEPTION



- ✓ L'équipe technique d' ASTURMADI RENEERGY il a une expérience de plus de 10 ans dans le secteur photovoltaïque et on a exécuté plus de 1,2 GW en projet.
- ✓ Participation dans des projets dans plus de 20 pays.

FABRICATION



- ✓ Propre fabrication des profils des structures selon réglementation UNE-EN 10162.
- ✓ En fonction des besoins de chaque projet sont selectionées des différents qualités d'acier.
- ✓ On applique des traitements de surface pour garantir la durabilité de la structure (Galvanisé en chaud o finis Posmac, Magnelis, Maginc o similar).

MONTAGE



- ✓ Le suiveur peut être adapté à des différents possibilités de fondation (Fondation en béton, piliers cintrés...).
- ✓ Facilité dans le processus d'assemblage.
- ✓ Tous les joints sont vissés, sans coupures ou travaux de soudage .

MAINTENANCE



- ✓ Maintenance minimum.
- ✓ Accès facile à tous les panneaux solaires installés.
- ✓ Comme il n'y a pas d'espaces entre les panneaux, le nettoyage peut être motorisé.

QUALITÉ



- ✓ Structures métalliques fabriqués selon réglementation européen UNE-EN 1090.
- ✓ Galvanisé en chaud et/ou revêtements ZM (Zinc-Magnésium) en suivant les normes UNE-EN ISO 1461 et UNE-EN 10346.
- ✓ Rapport technique (Due Diligence) livré par l'entreprise Astrom Technical Advisors (ATA).

GARANTIE



- ✓ Structure: 10 ans (extensible).
- ✓ Revêtement (*) : Selon UNE-EN ISO 14713.
- ✓ Composants: 3 ans, extensible a 5 ans.

ESPAGNE

Travesía de la Industria Nº51
Polígono de las Arobias
33401 Avilés, Asturias
Tel. +34 985 525 755
Fax +34 985 525 130

MEXIQUE

Norte 45 No. 686
Industrial Vallejo, Azcapotzalco
México, D.F. CP 02300
Tel. 01(55) 67 28 00 87

www.asturmadienergy.com

info@asturmadienergy.com

+34 985 525 755

CARACTÉRISTIQUES GÉNÉRALES

Suivement	Zenital Est-Ouest $\pm 55^\circ / \pm 60^\circ$
Panneaux par alignement	Jusqu'à 64 panneaux
Panneaux	60 cellules / 72 cellules
Type d'accionnement	Verin électrique

STRUCTURE

Material	Acier formé et laminé en chaud avec limit élastique pareil ou supérieur à 275 N/mm ²
Fini (*)	Galvanisé en chaud selon norme UNE-EN ISO 1461 ou ZM (Zinc-Magnésium) corde à UNE-EN 10346
Fondation	Pieux battus, vis, fondations en béton
Alarme de Vent	Vents supérieurs à 20 m/s
Vent Maximale	Adapté à la réglementation ou spécifications de chaque client
Pente Maximale N-S	10%
Pente Maximale E-O	N'importe quel pente

SYSTÈME DE CONTRÔLE

Algorithme de Suivement	NOAA Astronomic Algorithm
Mode de Suivement	Multibacktracking
Sortie de Communication	Ethernet / Wireless (UNB)
Tension d'alimentation	Auto-alimenté / 24 VDC
Puissance de Moteur	De 90 W jusqu'à 150 W
Alarme de Positionnement	Configurable, en dependant de la nécessité de chaque client.

(*)

Garantie Standard de Revêtement

	Ambience	Garantie
C2	Exposition rural à l'intérieur du pays	50 ans
C3	Urbain à l'intérieur du pays ou doux de littoral	25 ans
C4	Industriel à l'intérieur du pays ou urbain littoral	10 ans
C5	Industriel très humide ou littoral avec salinité élevée	5 ans

On assure la vie en service pour des ambiances sans de changes

CONFIGURATIONS

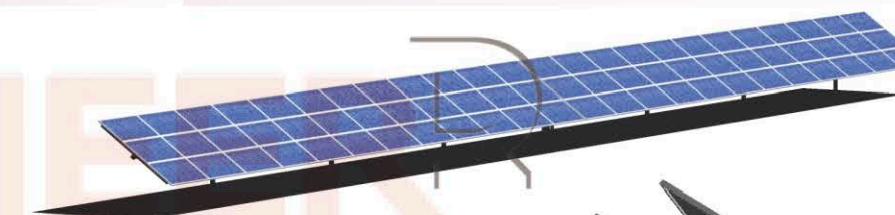
TRM / 1PV Un panneau en Vertical.



TRM / 2PH Deux panneaux en Horizontal.



TRM / 3PH Trois panneaux en Horizontal.



Actionnement électromécanique
avec verin électrique



ESPAGNE

Travesía de la Industria N°51
Polígono de las Arobias
33401 Avilés, Asturias
Tel. +34 985 525 755
Fax +34 985 525 130

MEXIQUE

Norte 45 No. 686
Industrial Vallejo, Azcapotzalco
México, D.F. CP 02300
Tel. 01(55) 67 28 00 87

www.asturmadienergy.com

info@asturmadienergy.com

+34 985 525 755